

LBRIS

We know  
books

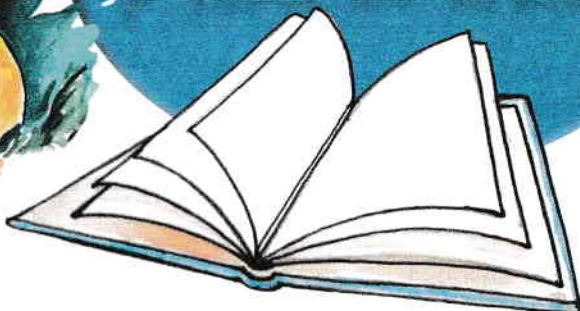
CLEOPATRA MIHĂILESCU  
TUDORA PIȚILĂ

# COMUNICARE ÎN LIMBA ROMÂNĂ

clasa  
**1**



*Culegere de texte,  
exerciții aplicative  
și teste de evaluare*



EDITURA DIDACTICĂ  
ȘI PEDAGOGICĂ

## CUPRINS

Literele aA, uU, nN, il	1.3; 3.1; 3.2; 3.4; 4.1; 4.2	
Fișă pentru exersarea citirii .....		4
Exerciții aplicative .....		5
Teste de evaluare .....		7
Literele eE, rR, oO, cC, ăĂ, IL	1.2; 1.3; 3.1; 3.2; 3.3; 3.4; 4.1; 4.2	
Fișă pentru exersarea citirii .....		9
Exerciții aplicative .....		10
Teste de evaluare .....		12
Literele tT, sS. Grupul de litere ce Ce	1.2; 1.3; 2.1; 3.1; 3.2; 3.3; 3.4; 4.1; 4.2	
Fișă pentru exersarea citirii .....		15
Exerciții aplicative .....		16
Teste de evaluare .....		17
Invitația .....		19
Literele pP, vV. Grupul de litere ci, Ci	1.2; 1.3; 2.1; 3.1; 3.2; 3.3; 3.4; 4.1; 4.2	
Fișă pentru exersarea citirii .....		20
Exerciții aplicative .....		21
Teste de evaluare .....		23
Biletul .....		25
Literele dD, șȘ, îÎ, bB	1.2; 1.3; 3.1; 3.2; 3.3; 3.4; 4.1; 4.2	
Fișă pentru exersarea citirii .....		26
Exerciții aplicative .....		27
Teste de evaluare .....		29
Literele jJ, gG, hH, țȚ, zZ. Grupurile de litere ge Ge, gi Gi	1.2; 1.3; 3.1; 3.2; 3.3; 3.4; 4.1; 4.2	
Fișă pentru exersarea citirii .....		31
Exerciții aplicative .....		32
Teste de evaluare .....		35
Literele fF, xX. Grupurile de litere che Che, chi Chi, ghe Ghe, ghi Ghi	1.2; 1.3; 3.1; 3.2; 3.3; 3.4; 4.1; 4.2	
Fișă pentru exersarea citirii .....		38
Exerciții aplicative .....		41
Teste de evaluare .....		43
Literele kK, qQ, wW, yY	1.2; 1.3; 3.1; 3.2; 3.3; 3.4; 4.1; 4.2	
Fișă pentru exersarea citirii .....		46
Exerciții aplicative .....		47
Teste de evaluare .....		48
Recapitulare finală		
1.1; 1.2; 1.3; 2.2; 2.4; 3.1; 3.2; 3.4; 4.1; 4.2		
Sunetul și litera. Exerciții aplicative .....		49
Silaba. Cuvântul. Exerciții aplicative .....		51
Propoziția. Exerciții aplicative .....		53
Textul. Exerciții aplicative .....		55
Primele mele lecturi (exerciții aplicative) .....		57

- Citește.

ma          mu          mi          am          ai          un          ia  
na          nu          ni          au          an          in          iau

nai                  u-nu                  ma-ma                  na-ni  
mai                  u-na                  mi-na                  nu-ia

imn          nu-mai          i-ni-ma

A-na                  I-na                  Ni-ni                  Mi-a  
A-ni                  Ni-na                  Mi-mi                  Mi-na

Na-na                  A-ni-na  
Na-nu                  Ma-ma-ia

Am un an.  
Am numai un an.  
Ai un an.

Ana ia mina.  
Nu am un nai.  
Nu iau mina.



## Literele **a A, m M, u U, n N, i I**

– exerciții aplicative –

**1** Scrie, în casete, litera inițială a fiecărui cuvânt sugerat de imagine.



**2** Scrie, în spațiul dat, câte un cuvânt care să conțină litera indicată.

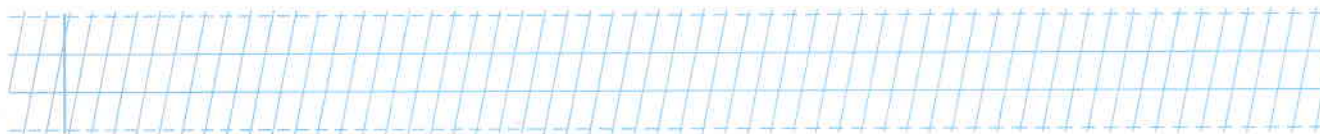


**3** Se dau cuvintele:

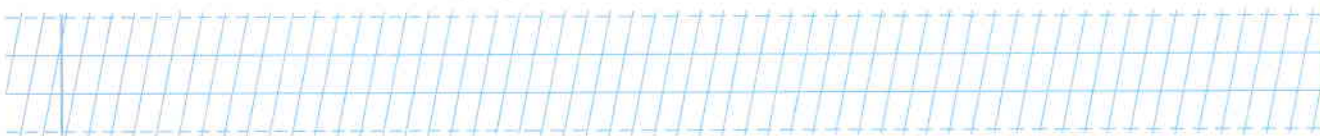
an in nai nuia Ana Mia nani mamaia  
mai Ina Nana mina mama inima Nina

• Transcrie:

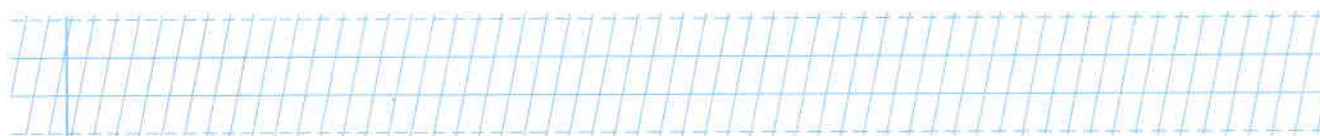
a) cuvintele care denumesc persoane;



b) cuvintele care au literele **a** **i** în interior;



c) cuvintele care au litera **m** în poziție inițială.



**4** Notează, în casetă, numărul silabelor fiecărui cuvânt dat.

Ani   
Mia   
Mimi   
am   
inima

una   
mama   
Nanu   
in   
nai

nani   
unu   
mina   
Anina   
ia